

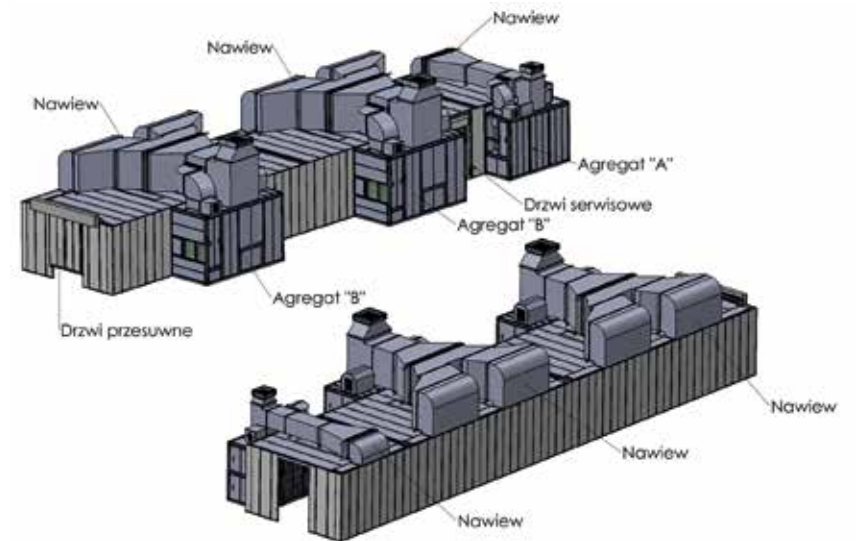
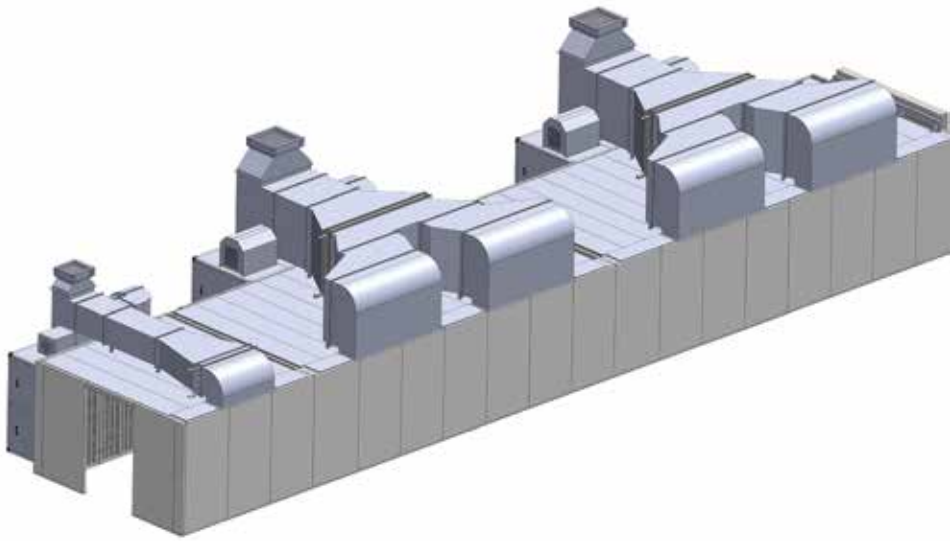
Coraz więcej kompletnych linii lakierniczych na rynku • • •

Inwestycje w kabiny lakiernicze zwiększają wydajność

Profesjonalne kabiny lakiernicze coraz częściej instalują zarówno najwięksi, jak i najmniejsi producenci mebli.

- Nigdy nie projektujemy dwóch identycznych kabin - zapewniają profesjonalisci z Astherm, producenta najnowocześniejszych na rynku rozwiązań dla przemysłu meblarskiego.

Opr. (zel)



➤ Dwie kabiny suszące polakiernicze tunelowe z trzema sekcjami temperaturowymi.

Fot. Materiały producenta

Nowoczesne kabiny lakiernicze, lakierniczo-suszące i szlifierskie to już standard w nowoczesnych zakładach meblarskich. Tylko w ciągu ostatnich kilkunastu miesięcy przedstawiciele Astherm zakończyli kilka dużych inwestycji.

Europejscy producenci - zarówno duże, międzynarodowe firmy, jak i mniejsze zakłady meblarskie - chętnie wybierają ofertę tej firmy. Dlaczego?

- Każda z projektowanych przez nas instalacji powstaje ściśle pod potrzeby technologiczne, spodziewany przerób i ilość dostępnego miejsca deklarowanych przez naszych klientów - mówi Paweł Szablewski, dyrektor ds. handlowych firmy. - To są instalacje niepowtarzalne, ale dzięki temu spełniają wymagania i oczekiwania inwestorów. W ciągu 16 lat działalności nie zdarzyło się nam zrobić identycznych instalacji. To, że zaczynamy od ustalenia z klientem jaki ma problem/pomysł, a potem to rozwiązujemy/realizujemy, to nasza ogromna siła.

Własna lakiernia dla średnich producentów

Zestaw dwóch kabin lakierniczych współpracujących z jedną suszarnią to

profesjonalna inwestycja średniej wielkości producenta mebli. Inwestorom zależało na własnej lakierni ze względu na stale rosnącą liczbę klientów i ich coraz większe wymagania.

- Takie właśnie rozwiązanie jest dobrą inwestycją dla mniejszych producentów, na pewno ma duży wpływ na wydajność - komentują specjaliści.

Kabiny lakiernicze dla przemysłu meblarskiego to najczęściej osobne kabiny lakiernicze i oddzielne suszące. W każdym przypadku wielkość kabiny lakierniczej dopasowana jest do liczby malarzy pracujących jednocześnie, wielkości malowanych detali, przyjętej technologii malowania i warunków lokalowych. Ta część inwestycji musi być dobrze przemyślana, decyduje bowiem nie tylko o przyszłej wydajności, ale także o komforcie pracy wykonawców.

- Właśnie dlatego kabiny lakiernicze przeznaczone dla przemysłu meblarskiego mają bardzo różne wymiary i każdą planujemy indywidualnie - dodaje dyrektor Szablewski.

Zestaw dla firm stawiających na różnorodność

Kolejny klient przedsiębiorstwa to średniej wielkości producent mebli na wymiar, mający w ofercie duże

zróżnicowanie w zakresie sprzedawanych produktów. W tym przypadku powstała instalacja składająca się z lakierni, suszarni oraz strefy szlifierskiej. Kluczem było zapewnienie jak największej precyzji w trakcie prac nad meblami.

Kabiny lakiernicze Astherm projektowane są w ten sposób, by zapewnić jak największą wszechstronność. Standardowa wysokość kabiny wewnątrz, mierzona od powierzchni krat podłogowych do filtra sufitowego, wynosi aż 3000 mm. Dzięki temu w takiej kabinie można malować również elementy przestrzenne typu: komody, szafy, lady itp.

W kabinach lakierniczych dla przemysłu meblarskiego stosowany jest różny, zależny od potrzeb, ruch powietrza. Zawsze występuje nawiew ciepłego, czystego powietrza przez sufit filtracyjny. Lakiernik oddycha więc czystym powietrzem. Sufit filtracyjny może być umieszczony bezpośrednio nad stanowiskiem lakierowania lub być nieco przesunięty.

Kabiny suszące budowane są w technologii kabin lakierniczych, ale najczęściej posadowione są bez podziemnych kanałów powietrznych, co zmniejsza koszty inwestycji. W tym przypadku można tak postąpić, bowiem większość pomalowanych w

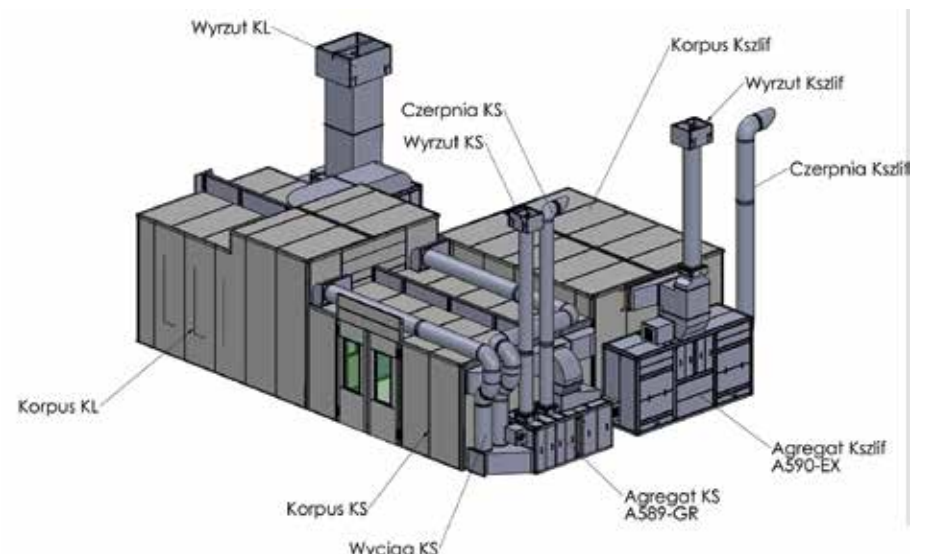
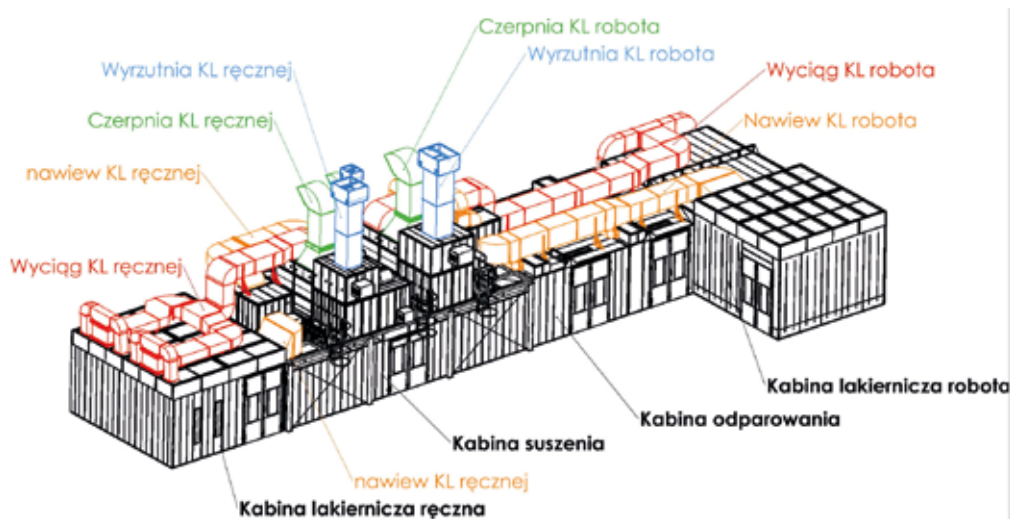
„CYTAT”

„Kabiny lakiernicze Astherm projektowane są w ten sposób, by zapewnić jak największą wszechstronność. Standardowa wysokość kabiny wewnątrz, mierzona od powierzchni krat podłogowych do filtra sufitowego, wynosi aż 3000 mm. Dzięki temu w takiej kabinie można malować również elementy przestrzenne typu: komody, szafy, lady itp.”

meblarstwie detali składowanych jest na wózkach wielopoziomowych i trzeba wywołać prawie poziomy ruch powietrza, by odparowanie rozpuszczalników było jednakowe dla wszystkich „pięter”.

Dlatego w kabinach suszących działają zwykle układy wentylacyjne, tzw. krzyżowe. Wielkość układu wentylacyjnego dopasowywana jest

do wielkości wsadu do kabiny suszącej. Podobnie jak w kabinach lakierniczych, ogrzewanie możliwe jest za pomocą różnych mediów. Rozdzielenie lakierni i suszarni wpływa bardzo korzystnie na zmniejszenie zapylenia pomalowanych detali. Strefy szlifierskie są znakomitym uzupełnieniem wyposażenia stolarni. Ich budowa jest podobna do strefy przy-



➤ Coraz częściej przedstawiciele branży meblarskiej decydują się na zakup kompletnych linii lakierniczych. Fot. Materiały producenta

➤ W tym przypadku powstała instalacja składająca się z lakierni, suszarni oraz strefy szlifierskiej. Fot. Materiały producenta

gotowania. Jednak ze względu na rodzaj i ilość pyłu, zarówno sama filtracja, jak i umiejscowienie systemu filtracyjnego są odmienne.

Wyciągowy system wentylacyjny można dodatkowo uzupełnić o specjalne filtry wyposażone w układ otrzepywania i połączone ze zbiornikami pyłu. Strefę szlifierską Astherm można również podłączyć do ogólnego układu wyciągowego, pod warunkiem jego dostatecznej efektywności.

W zależności od wielkości strefy, można na niej stworzyć od 2 - 3 do nawet 4 - 6 stanowisk pracy.

Kompletne linie nie tylko dla większych producentów

Wśród klientów firmy Astherm nie brakuje największych producentów mebli, którzy cenią sobie precyzję wykonania inwestycji.

Coraz częściej przedstawiciele branży meblarskiej decydują się na zakup kompletnych linii lakierniczych bądź więcej niż jednej kabiny suszącej polakiernicznej tunelowej z trzema sekcjami temperaturowymi, jak było w ostatnim przypadku. Kompletnie linie lakiernicze stanowią element wysokowydajnych linii produkcyjnych i zawsze powstają jako wynik szczegółowych uzgodnień z poten-

cjalnym użytkownikiem. Najczęściej zawierają: kabiny - lakierniczą, odparowania i suszącą oraz system transportu (w zależności od potrzeb: podłogowy lub podwieszony, ręczny lub automatyczny, obiegowy lub typu power&free).

Rozwiązania tego typu stosuje się tam, gdzie malowane są duże ilości w miarę jednorodnych detali, w miejscach pozwalających na wykorzystanie mechanicznych systemów transportu. Takie rozwiązania ograniczają liczbę zatrudnionych osób, zaś przy zastosowaniu układów automatycznych umożliwiają również robotyzację wykonywanych operacji.

Właściwy dobór urządzeń do lakierni meblowej to wynik wzięcia pod uwagę takich czynników, jak: wielkość malowanych elementów, przyjętej technologii, rodzaju materiałów malarskich, ale także sposób aplikacji, ilość miejsca w zakładzie i umiejscowienie lakierni. Istotne są również: konieczność (lub nie) stosowania układów redukcji LZO, wynikająca z decyzji środowiskowej, a także umiejętność precyzyjnego określenia przez inwestora swoich oczekiwań, wielkość budżetu, doświadczenie i wiedza osób przygotowujących propozycję.

- Najczęściej w wyniku ustaleń po-



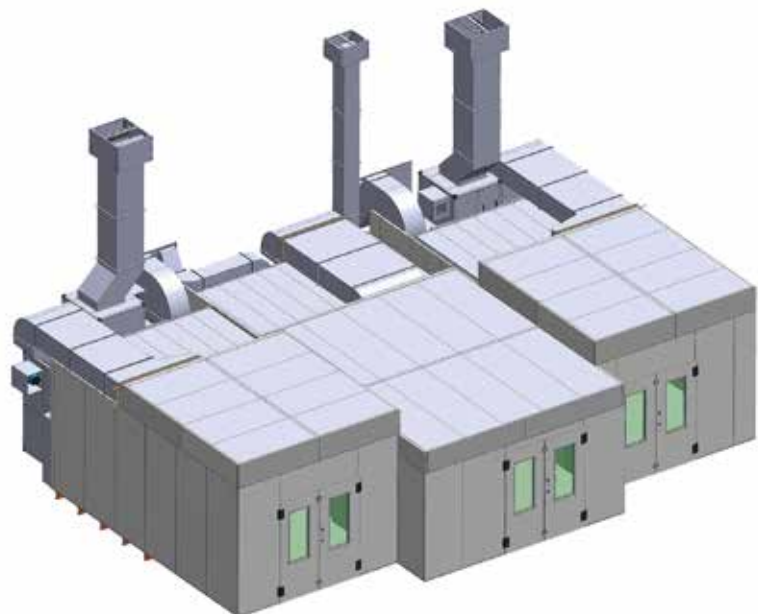
Kabina lakiernicza z kabiną suszącą.

Fot. Materiały producenta



Strefy szlifierskie są znakomitym uzupełnieniem wyposażenia stolarni.

Fot. Materiały producenta



Zestaw dwóch kabinek lakierniczych współpracujących z jedną suszarnią to profesjonalna inwestycja średniej wielkości producenta mebli. Fot. Materiały producenta

REKLAMA

Sklejka trade